

ECONOMY AND STRATEGY CONSULTANCY SERVICES



ESDH

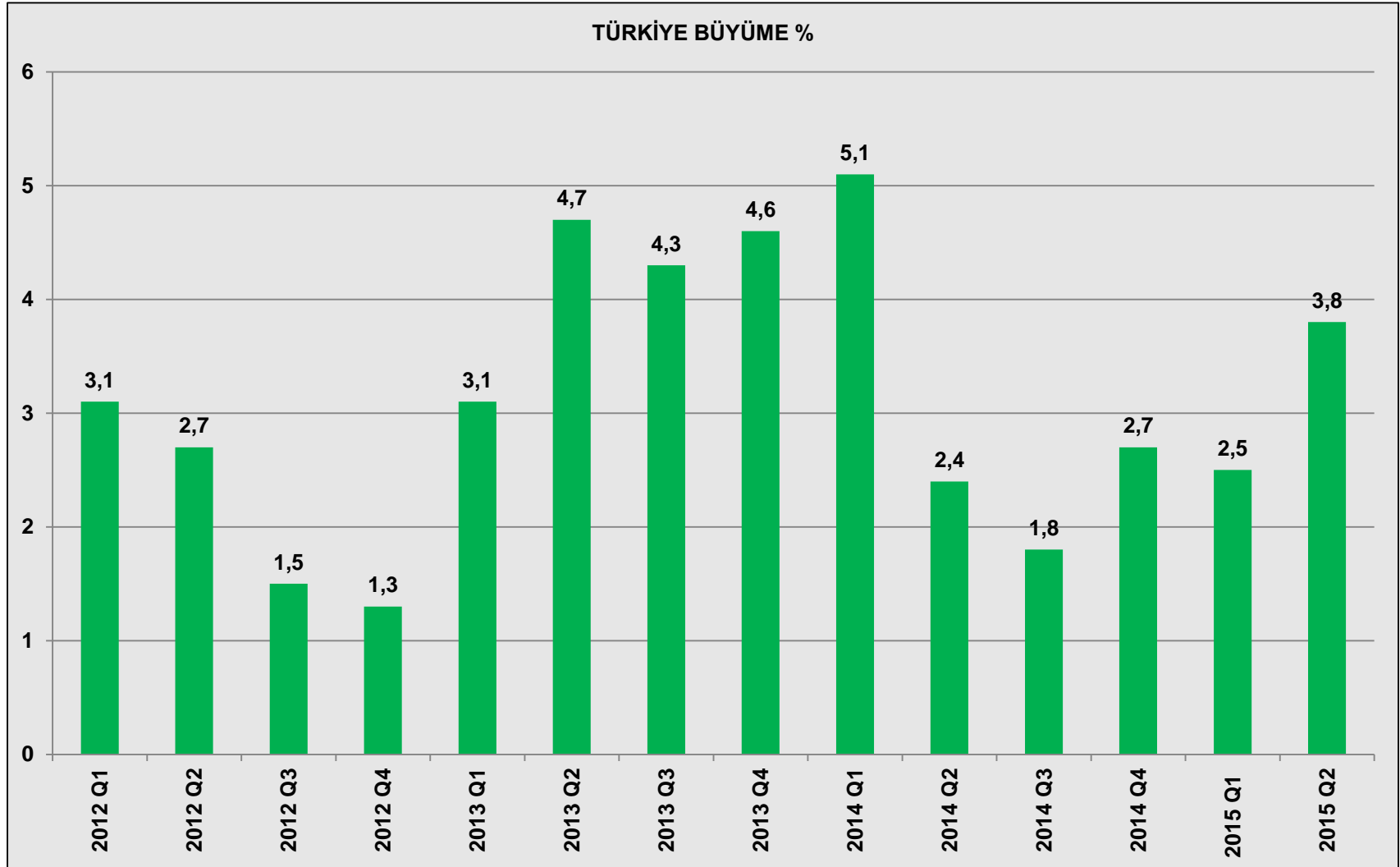
EKONOMİ VE STRATEJİ DANIŞMANLIK HİZMETLERİ

İNŞAAT ve İNŞAAT MALZEMELERİ SEKTÖRÜNDE GELİŞMELER VE BEKLENTİLER

**DR. CAN FUAT GÜRLESEL
EKONOMİ VE STRATEJİ DANIŞMANLIK HİZMETLERİ
17 EYLÜL 2015**



EKONOMİK BÜYÜME





İNŞAAT VE GAYRİMENKUL SEKTÖRÜ BÜYÜME

DÖNEM	İNŞAAT	GAYRİMENKUL	GSYİH
2012	0.6	1.9	2.1
2013	7,4	1.7	4,2
2014 Q1	5,8	2,1	5,1
2014 Q2	3,4	2,1	2,4
2014 H1	4,7	2,1	3,8
2014 Q3	2,0	2,4	1,8
2014 Q4	-2,1	3,8	2,7
2014	2,2	2,6	2,9
2015 Q1	-2,8	4,1	2,5
2015 Q2	2,0	4,0	3,8
2015 H1	-0,3	4,0	3,1



İNŞAAT HARCAMALARINDA BÜYÜMENİN DAĞILIMI

DÖNEM	KAMU SEKTÖRÜ İNŞAAT	ÖZEL SEKTÖR İNŞAAT	GENEL İNŞAAT
2012	2,8	-0,1	0,6
2013	30,2	-0,7	7,4
2014 Q1	-5,8	11,4	5,8
2014 Q2	-12,0	12,2	3,4
2014 H1	-9,0	11,9	4,7
2014 Q3	-12,2	10,2	2,0
2014 Q4	-13,8	4,8	-2,1
2014	-11,2	9,6	2,2
2015 Q1	-8,3	-0,7	-2,8
2015 Q2	-2,8	3,4	2,0
2015 H1	-5,4	1,4	-0,3

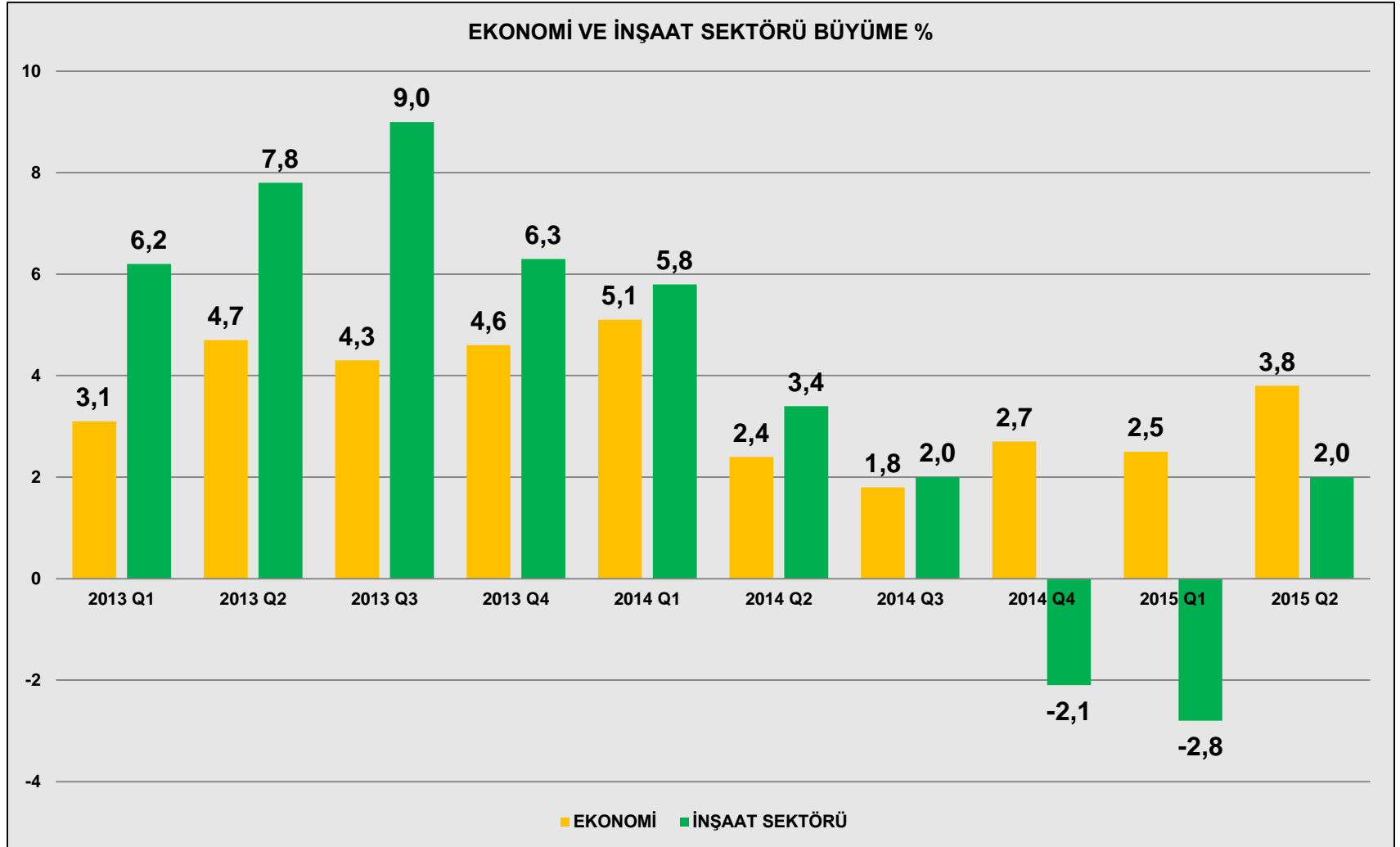


İNŞAAT HARCAMALARI KAMU VE ÖZEL SEKTÖR CARİ FİYATLARLA MİLYON TÜRK LİRASI

DÖNEMLER	KAMU	ÖZEL	TOPLAM
2012	45.000	82.108	127.108
2013	61.807	80.083	141.890
2014 Q1	13.479	25.639	39.118
2014 Q2	15.526	28.173	43.699
2015 H1	29.005	53.812	82.817
2014 Q3	15.869	24.470	40.339
2014 Q4	16.037	23.014	39.051
2014	60.911	101.296	162.207
2015 Q1	13.043	27.032	40.075
2015 Q2	16.089	31.245	47.334
2015 H1	29.132	58.277	87.409

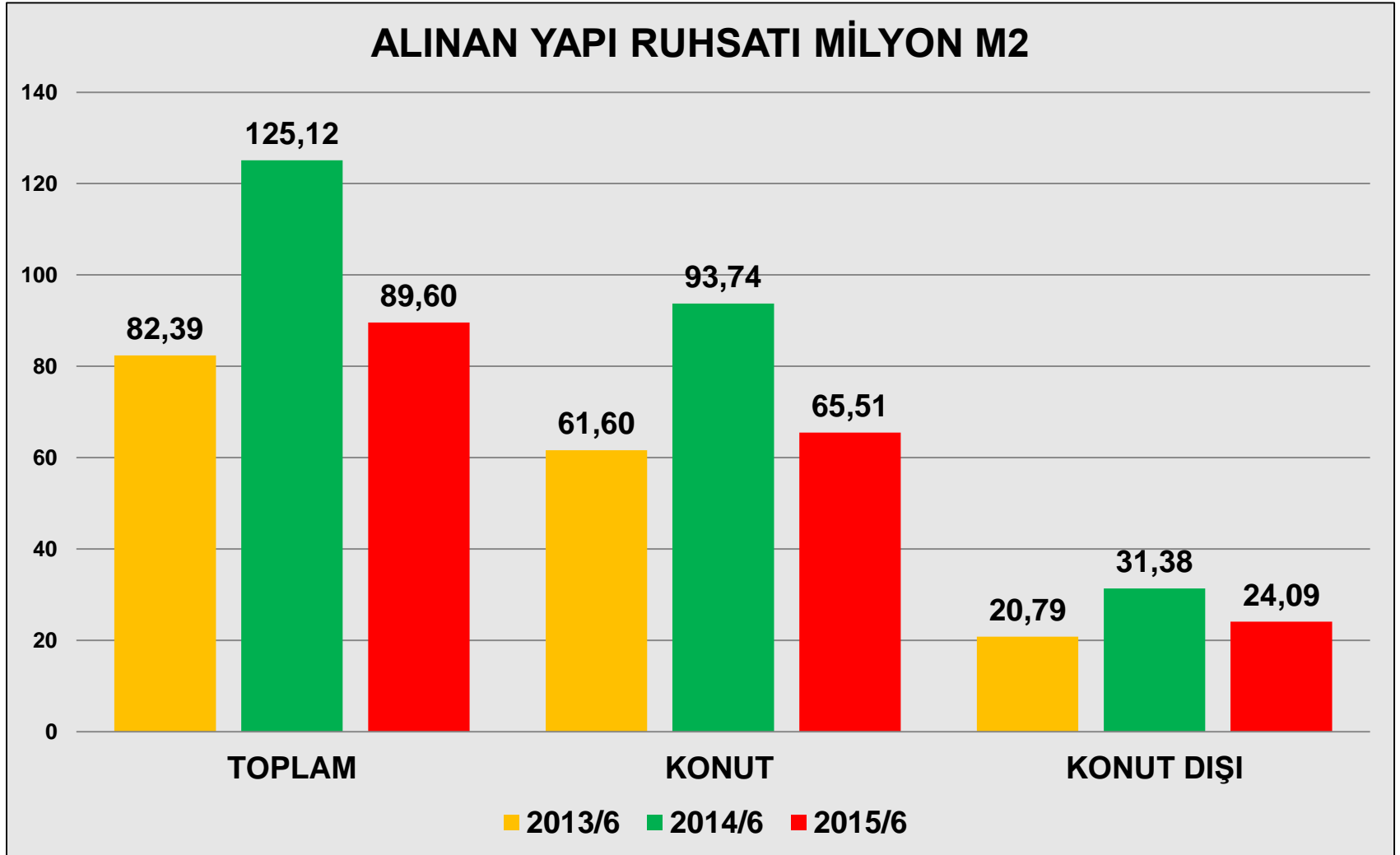


EKONOMİK BÜYÜME İNŞAAT BÜYÜME



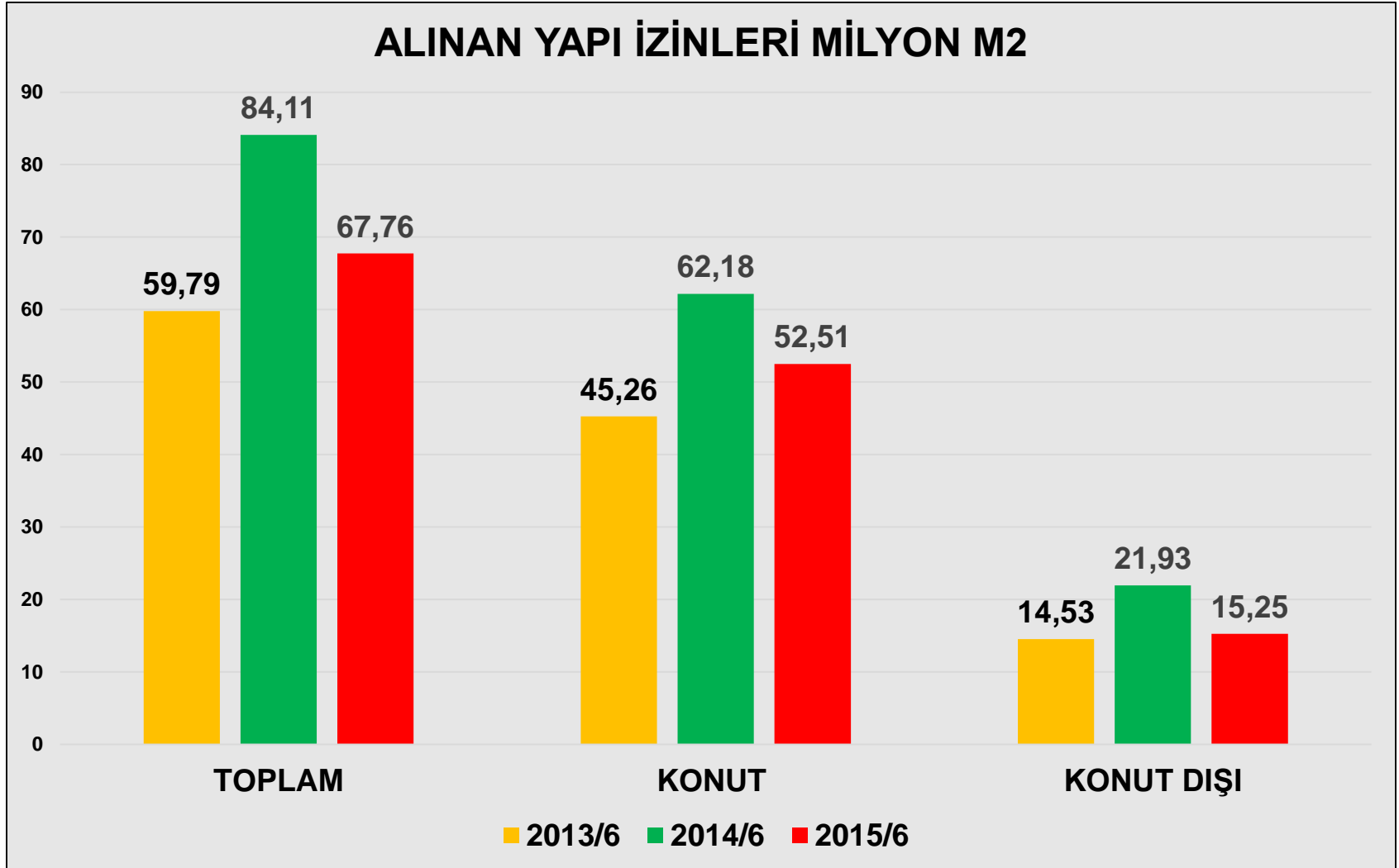


ALINAN YAPI RUHSATLARI





ALINAN YAPI İZİNLERİ



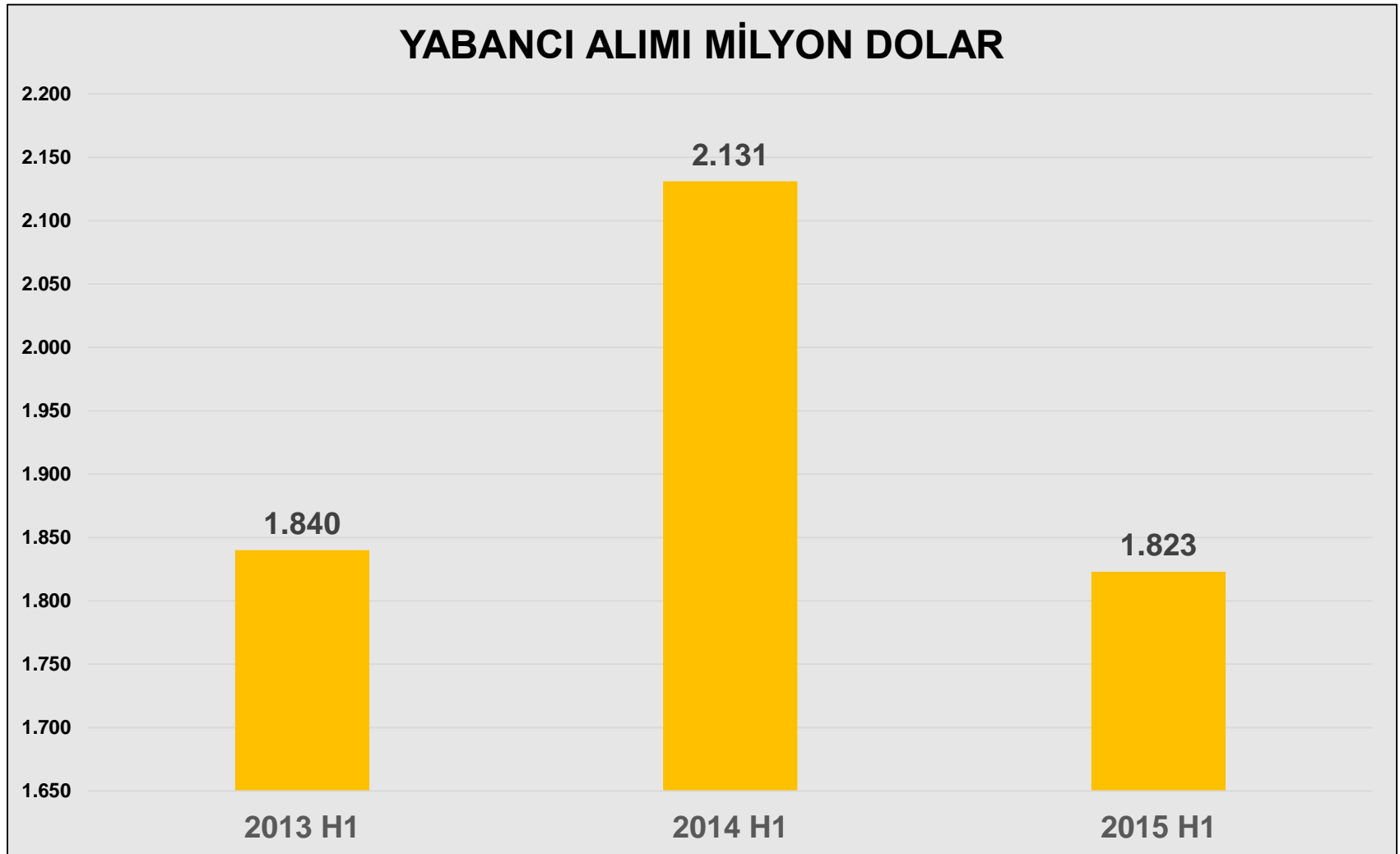


2015 YILI KONUT SATIŞLARI

DÖNEM	TOPLAM	BİRİNCİ EL	İKİNCİ EL
2014 OCAK-HAZİRAN	524.776	241.843	282.933
2015 OCAK-HAZİRAN	635.080	282.921	352.159
% DEĞİŞİM	+ 21,0	+ 17,0	+ 24,5

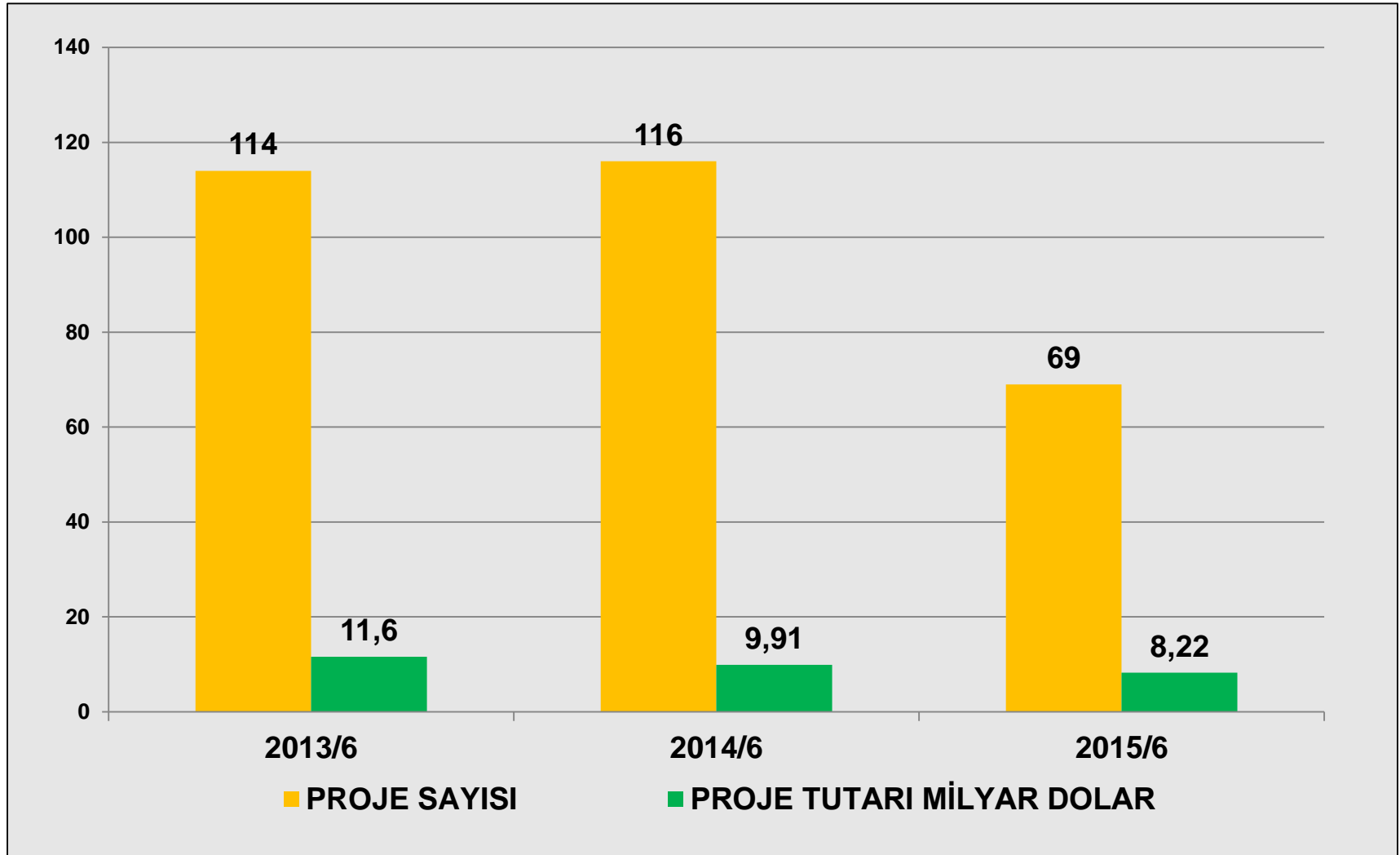


YABANCILARIN GAYRİMENKUL ALIMI



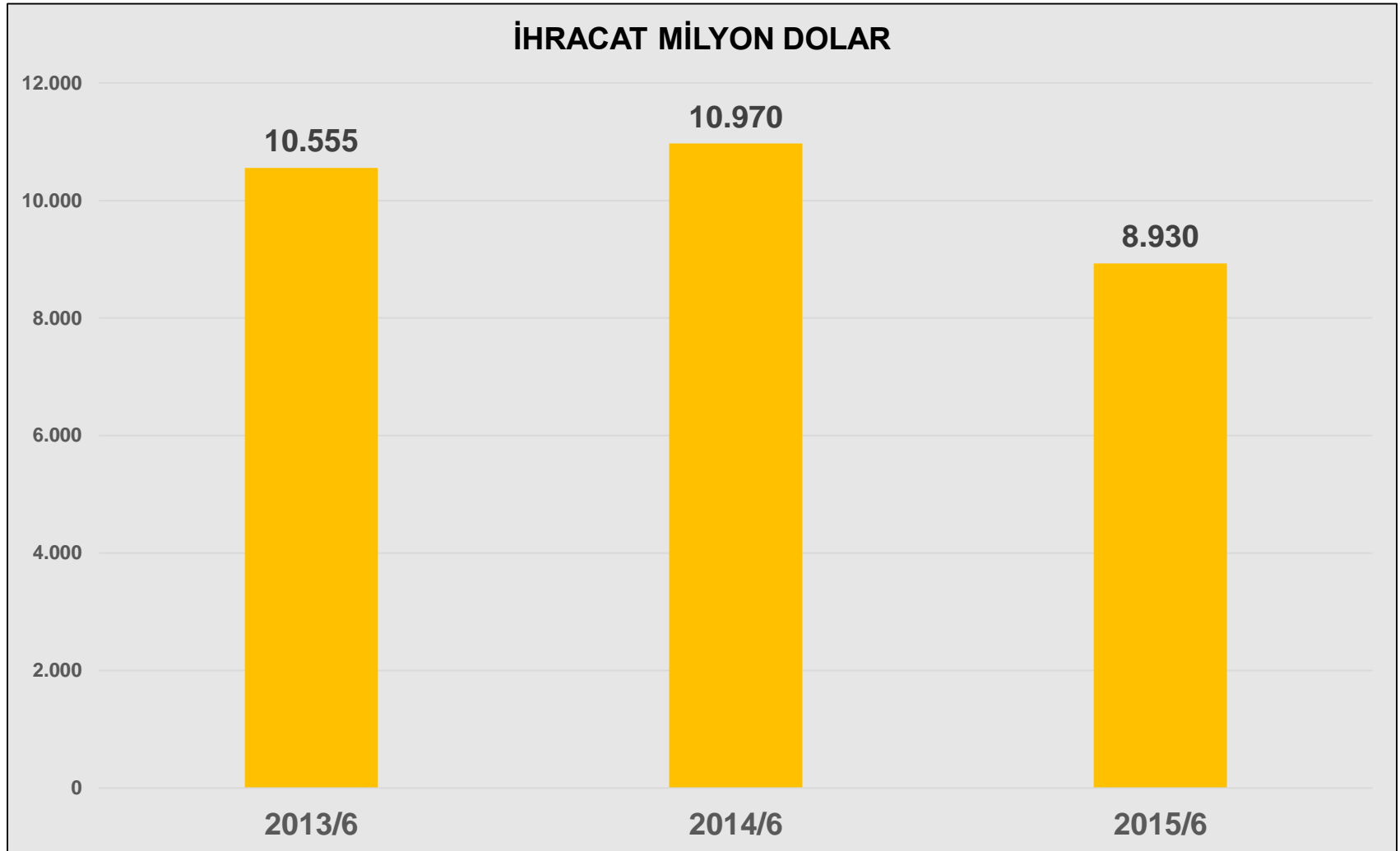


YURTDIŞI MÜTEAHHİTLİK HİZMETLERİ





İNŞAAT MALZEMELERİ İHRACATI



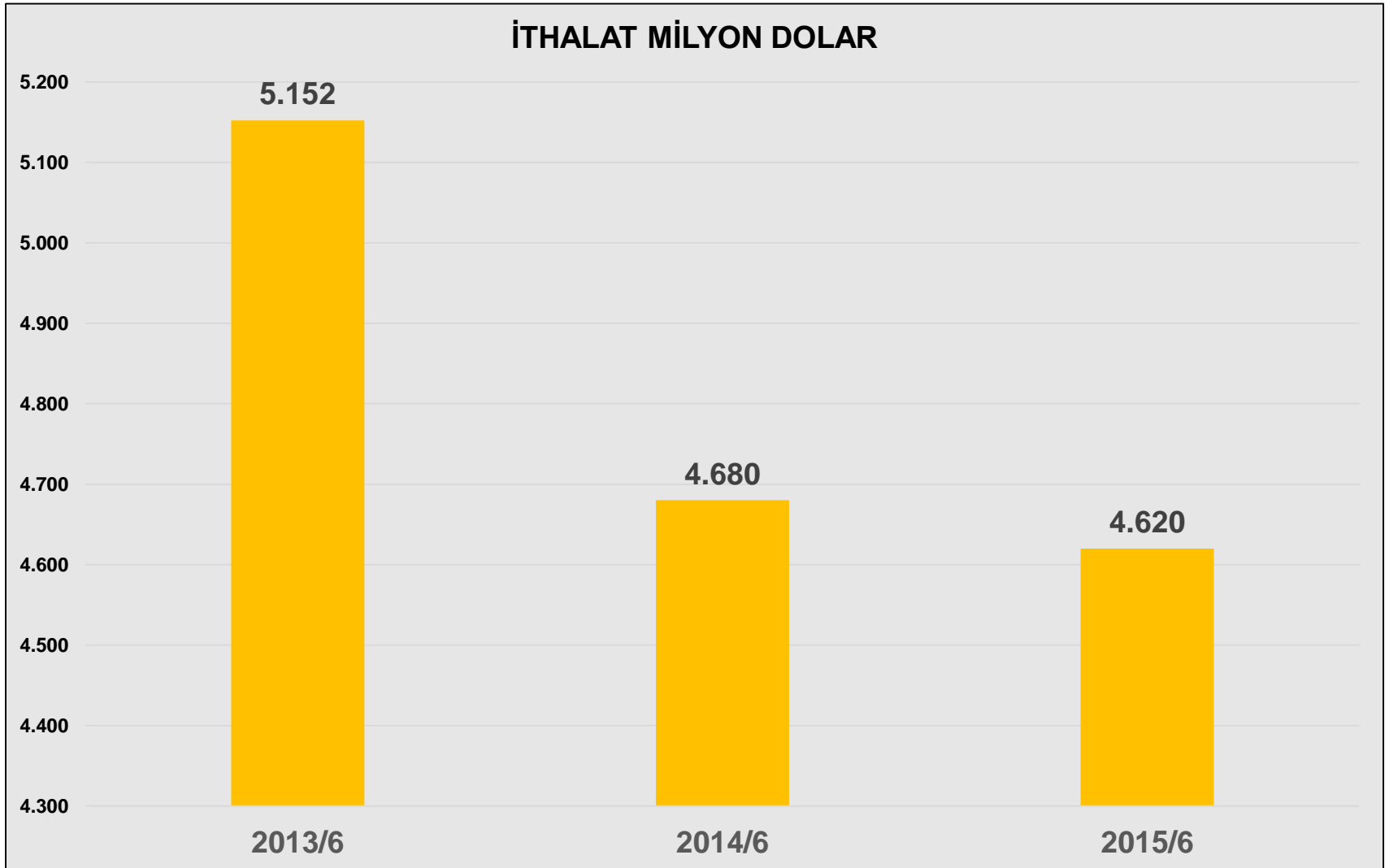


İNŞAAT MALZEMELERİ SANAYİLERİNDE BÜYÜME

	İLK 6 AY ORT
Duvar Kağıdı İmalatı	24,2
Çelikten Tüpler, Borular, İçi Boş Profiller Bağlantı Parça İmalatı	6,3
Boya, vernik ve benzeri kaplayıcı maddeler ile macun İmalatı	6,1
Kilit ve Mentеше İmalatı	5,7
Seramik Sıhhi Ürünlerin İmalatı	5,5
Birleştirilmiş Parke Yer Döşemelerinin İmalatı	4,0
Elektrikli Aydınlatma Ekiplerinin İmalatı	2,4
Merkezi Isıtma Radyatörleri (Elektrikli Radyatörler Hariç), Sıcak Su Kazan İmalatı	2,0
Seramik Karo ve Kaldırım Taşları İmalatı	1,8
Soğutma ve Havalandırma Donanımlarının İmalatı	1,5
Diğer Camların İmalatı ve İşlenmesi (Teknik Amaçlı Cam)	1,5
Metal Yapı ve Yapı Parçaları İmalatı	1,2
Kabloların İmalatı	-1,7
İnşaat Malzemeleri Sanayi	-2,6
Ana Demir ve Çelik Ürünleri İmalatı (İnşaat Demiri vb)	-2,7
Diğer musluk ve valf/vana imalatı	-5,4
Plastik İnşaat Malzemesi İmalatı	-5,8
İnşaat Amaçlı Beton Ürünlerin İmalatı	-5,9
İnşaat Amaçlı Alçı Ürünlerin İmalatı	-7,9
Kireç ve Alçı İmalatı	-7,9
Hazır Beton İmalatı	-9,0
Fırınlanmış Kilden Tuğla, Karo ve İnşaat Malzemeleri İmalatı	-10,0
Çimento İmalatı	-10,5
Metalden Kapı ve Pencere İmalatı	-10,8
Diğer Bina Doğramacılığı ve Marangozluk Ürünlerinin İmalatı	-10,9
Taş ve Mermerin Kesilmesi, Şekil Verilmesi, Bitirilmesi	-13,7
Düz Cam İmalatı	-14,1



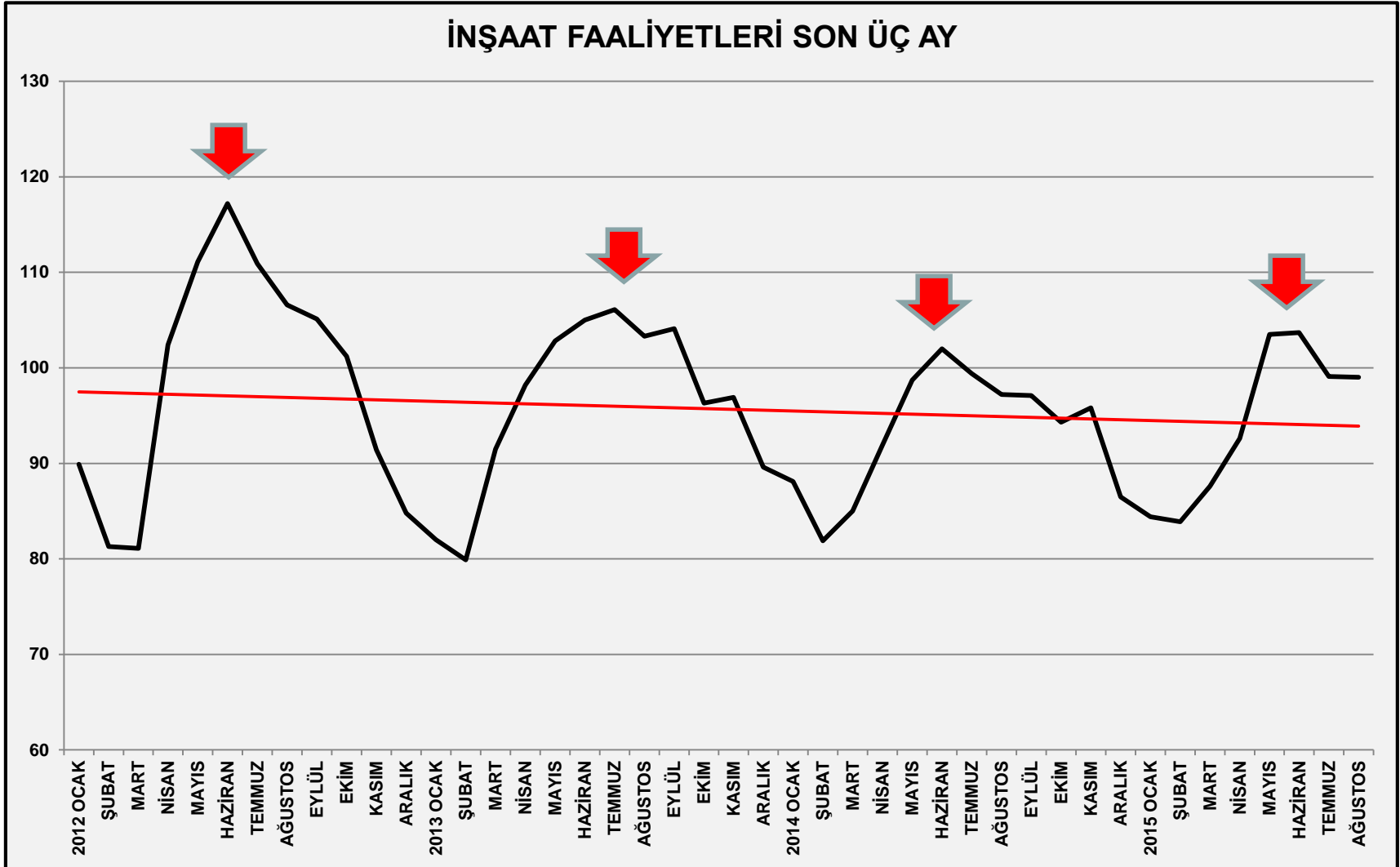
İNŞAAT MALZEMELERİ İTHALATI





TÜİK İNŞAAT SEKTÖRÜ FAALİYET ENDEKSİ

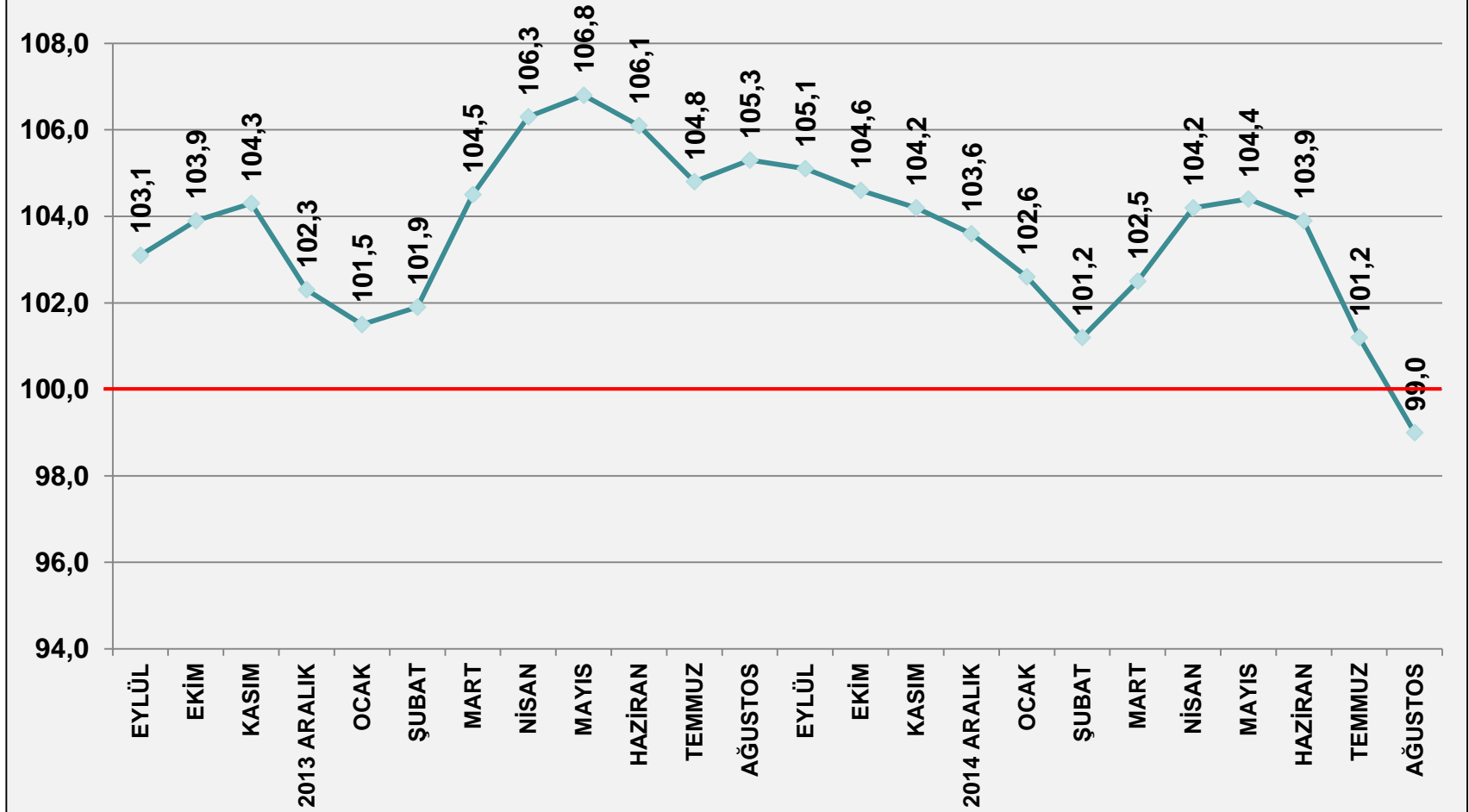
İNŞAAT FAALİYETLERİ SON ÜÇ AY





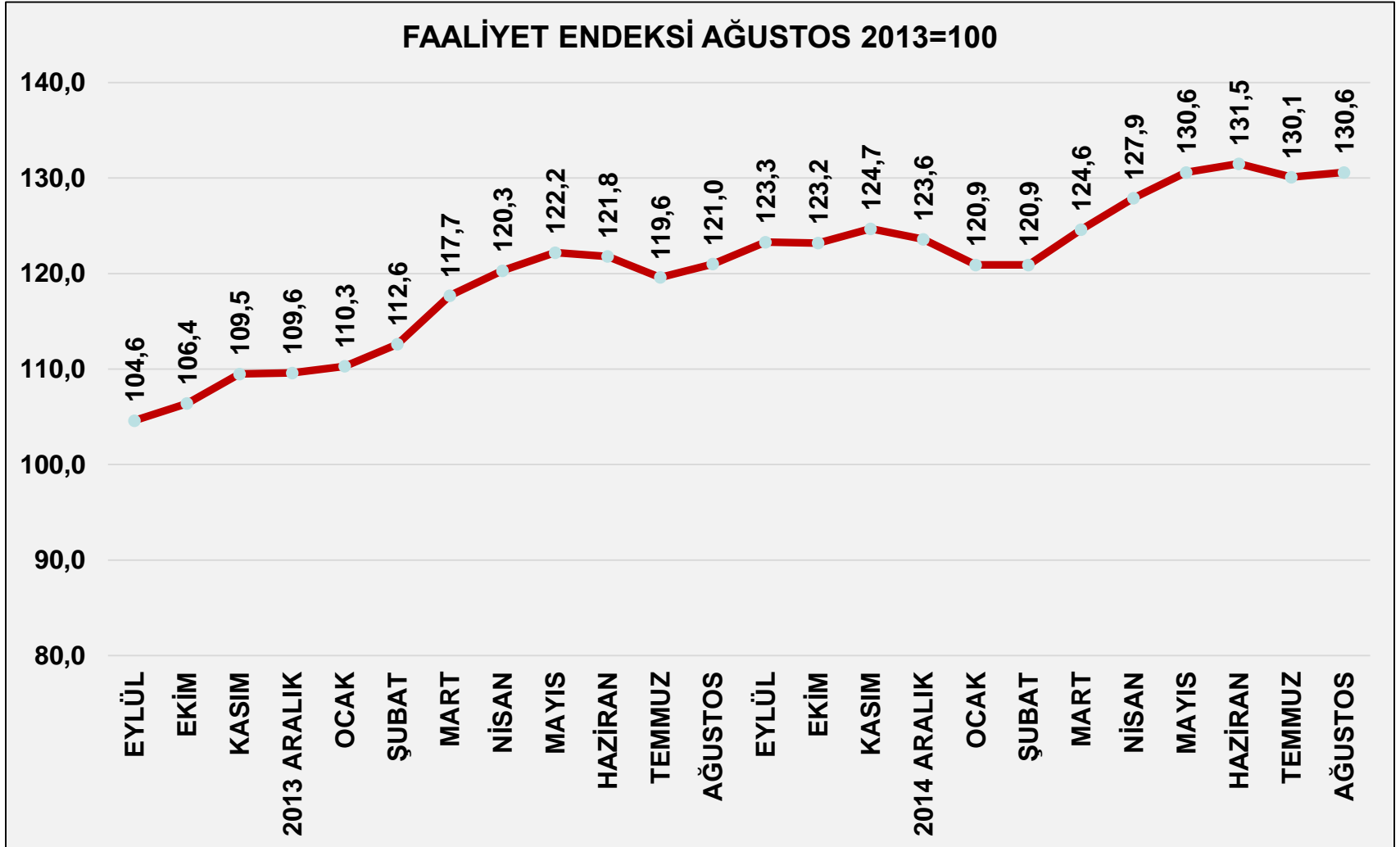
TÜRKİYE İMSAD İNŞAAT MALZEMELERİ SANAYİ ENDEKSLERİ

BİLEŞİK ENDEKS AĞUSTOS 2013=100



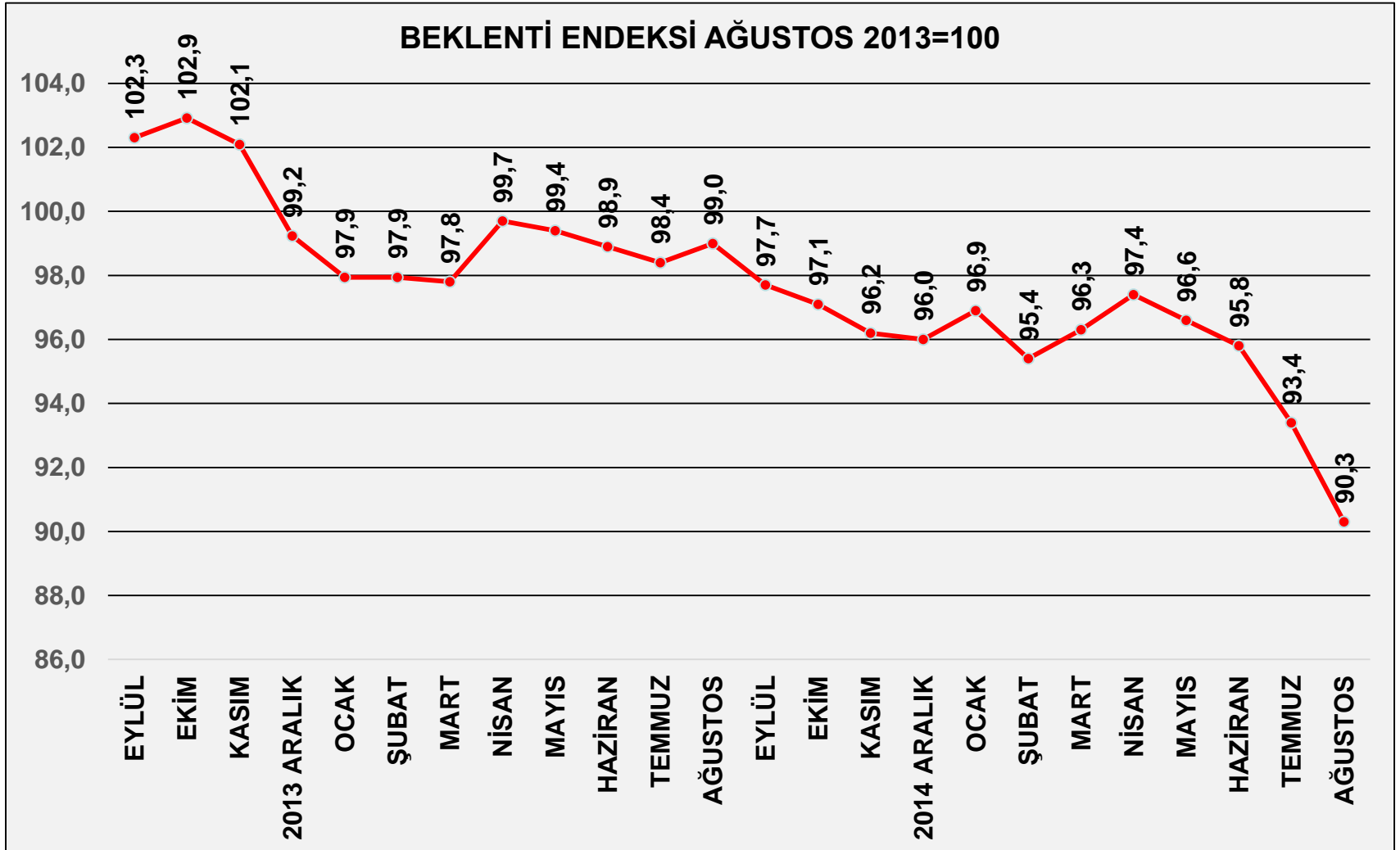


TÜRKİYE İMSAD İNŞAAT MALZEMELERİ SANAYİ ENDEKSLERİ





TÜRKİYE İMSAD İNŞAAT MALZEMELERİ SANAYİ ENDEKSLERİ





SİYASİ VE EKONOMİK BEKLENTİLER

ERKEN SEÇİME KADAR TERÖR OLAYLARINDA ARTIŞ

ERKEN SEÇİME KADAR DÖVİZ KURLARINDA VE FAİZLERDE ARTIŞ

ERKEN SEÇİME KADAR REEL SEKTÖRDE SIKINTILAR

ERKEN SEÇİM YAPILABİLECEK Mİ? (GÜVENLİK RİSKİ)

ERKEN SEÇİM SONUÇLARI İÇİN OLASILIKLAR;

İYİ SENARYO;

4 PARTİ+TEK BAŞINA İKTİDAR YOK+ KOALİSYON HÜKÜMETİ

ECONOMY AND STRATEGY CONSULTANCY SERVICES



ESDH

EKONOMİ VE STRATEJİ DANIŞMANLIK HİZMETLERİ

EKONOMİ VE STRATEJİ DANIŞMANLIK HİZMETLERİ

SARIKONAKLAR İŞMERKEZİ C.BLOK D.16 AKATLAR-BEŞİKTAŞ İSTANBUL TEL 0212 352 87 95

www . e s d h . com . tr
