

ECONOMY AND STRATEGY CONSULTANCY SERVICES



**ESDH**

EKONOMİ VE STRATEJİ DANIŞMANLIK HİZMETLERİ

# **İNŞAAT ve İNŞAAT MALZEMELERİ SEKTÖRÜNDE GELİŞMELER VE BEKLENTİLER**

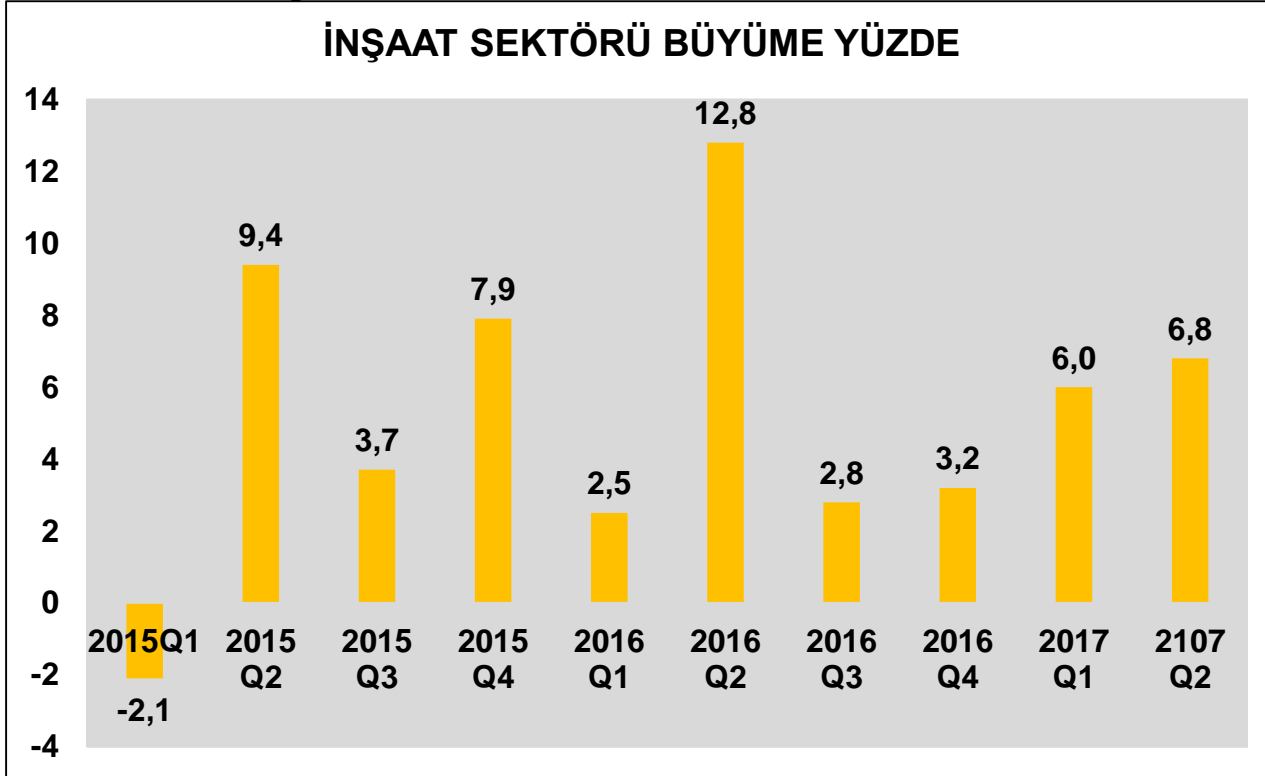
**DR. CAN FUAT GÜRLESEL  
EKONOMİ VE STRATEJİ DANIŞMANLIK HİZMETLERİ  
14 EYLÜL 2017**



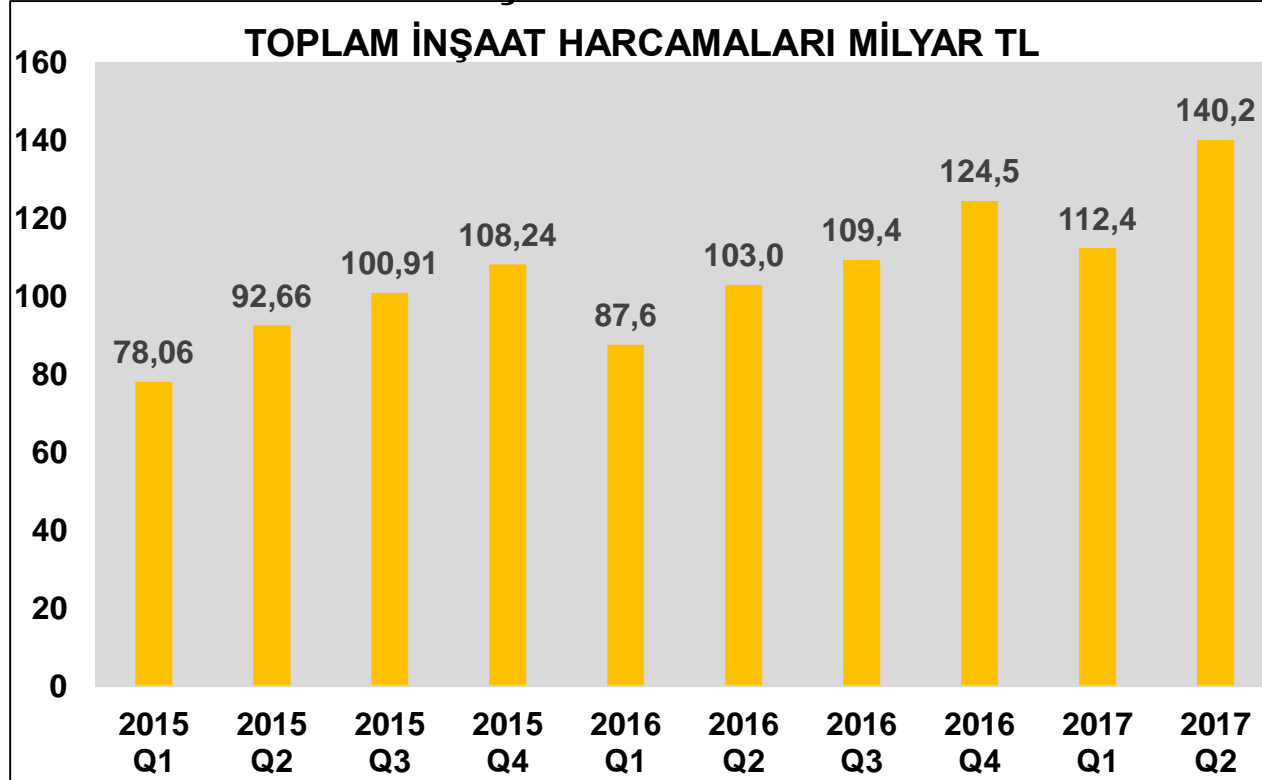
## BÜYÜMELER

| DÖNEM         | İNŞAAT      | GAYRİMENKUL | GSYİH |
|---------------|-------------|-------------|-------|
| 2015          | 4,9         | 2,4         | 6,1   |
| 2016 Q1       | 2,5 (5,4)   | 4,2         | 4,8   |
| 2016 Q2       | 12,8 (16,0) | 4,6         | 4,9   |
| 2016 İLK YARI | 7,7 (10,7)  | 4,4         | 4,9   |
| 2016 Q3       | 2,8 (4,0)   | 2,8         | -0,8  |
| 2016 Q4       | 3,2 (3,7)   | 2,8         | 4,2   |
| 2016          | 5,4 (7,2)   | 3,6         | 3,2   |
| 2017 Q1       | 6,0 (3,7)   | 1,7         | 5,2   |
| 2017 Q2       | 6,8         | 1,7         | 5,1   |
| 2017 İLK YARI | 6,4         | 1,7         | 5,1   |

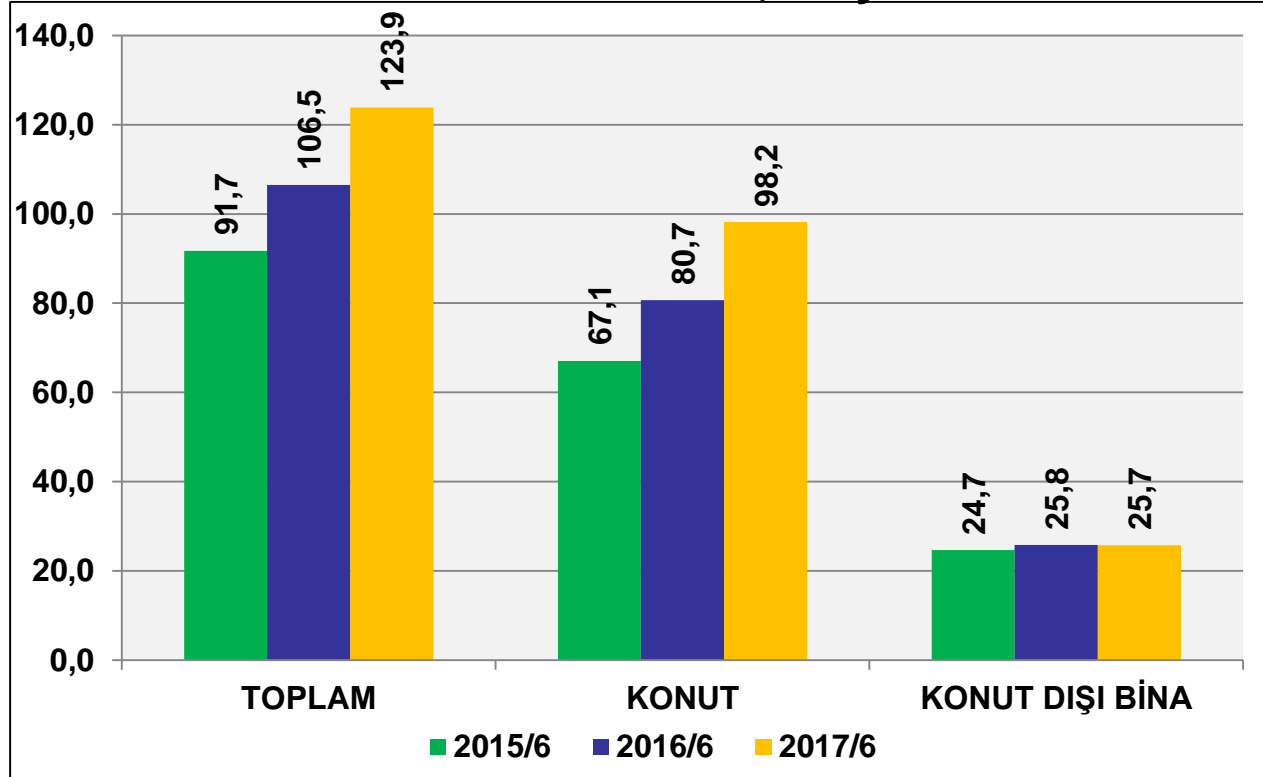
# İNŞAAT SEKTÖRÜNDE BÜYÜME



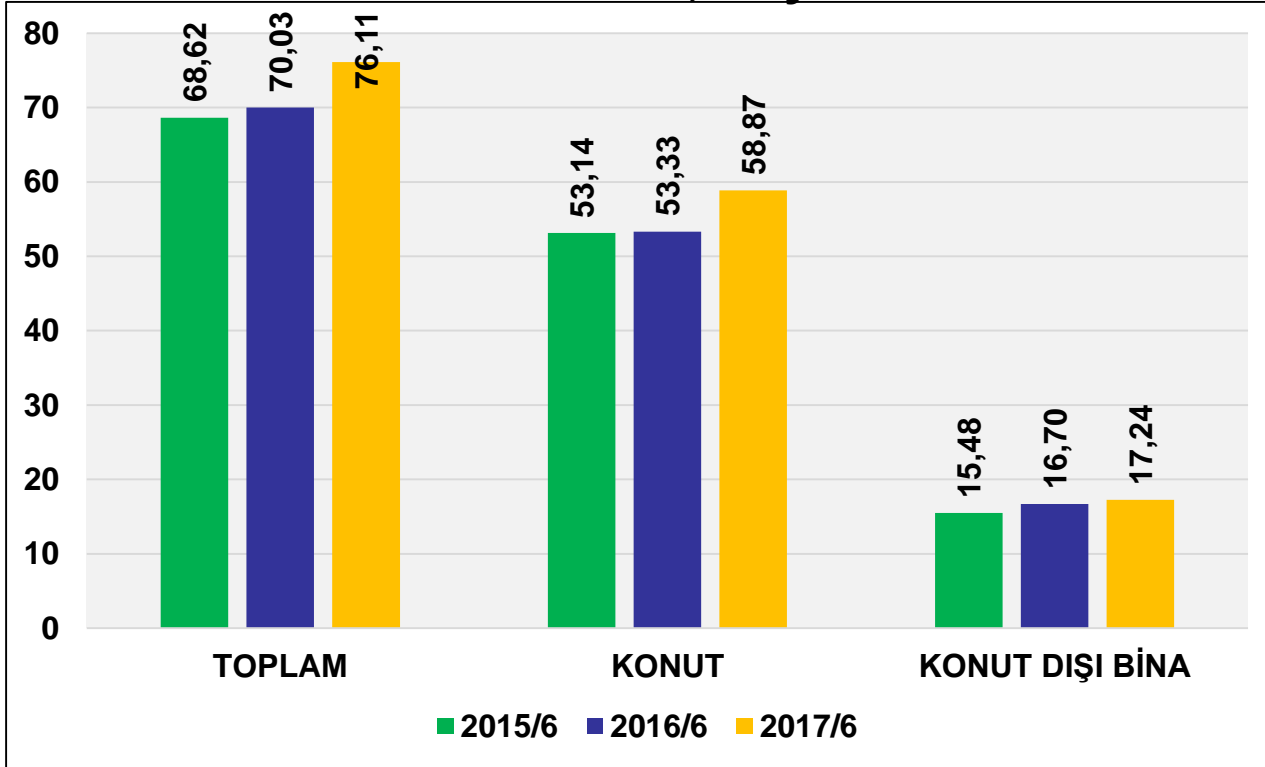
## TOPLAM İNŞAAT HARCAMALARI



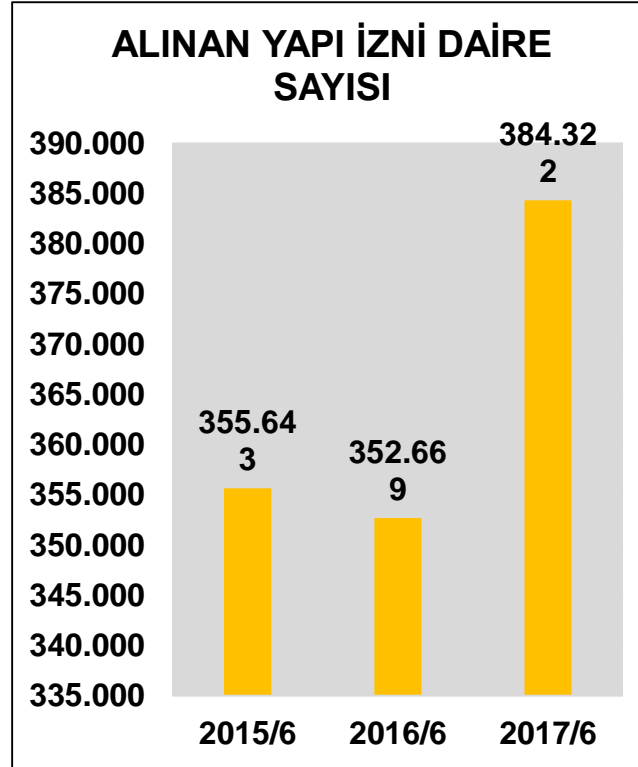
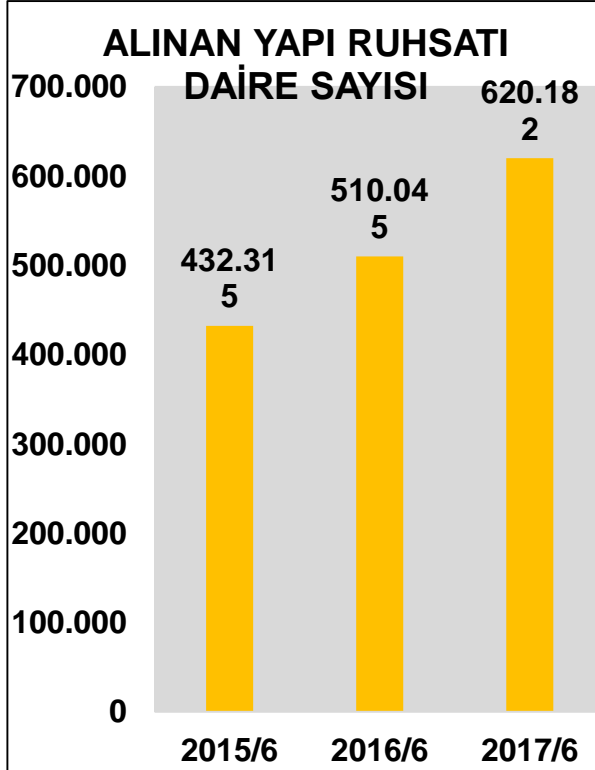
## ALINAN YAPI RUHSATLARI; milyon metrekare



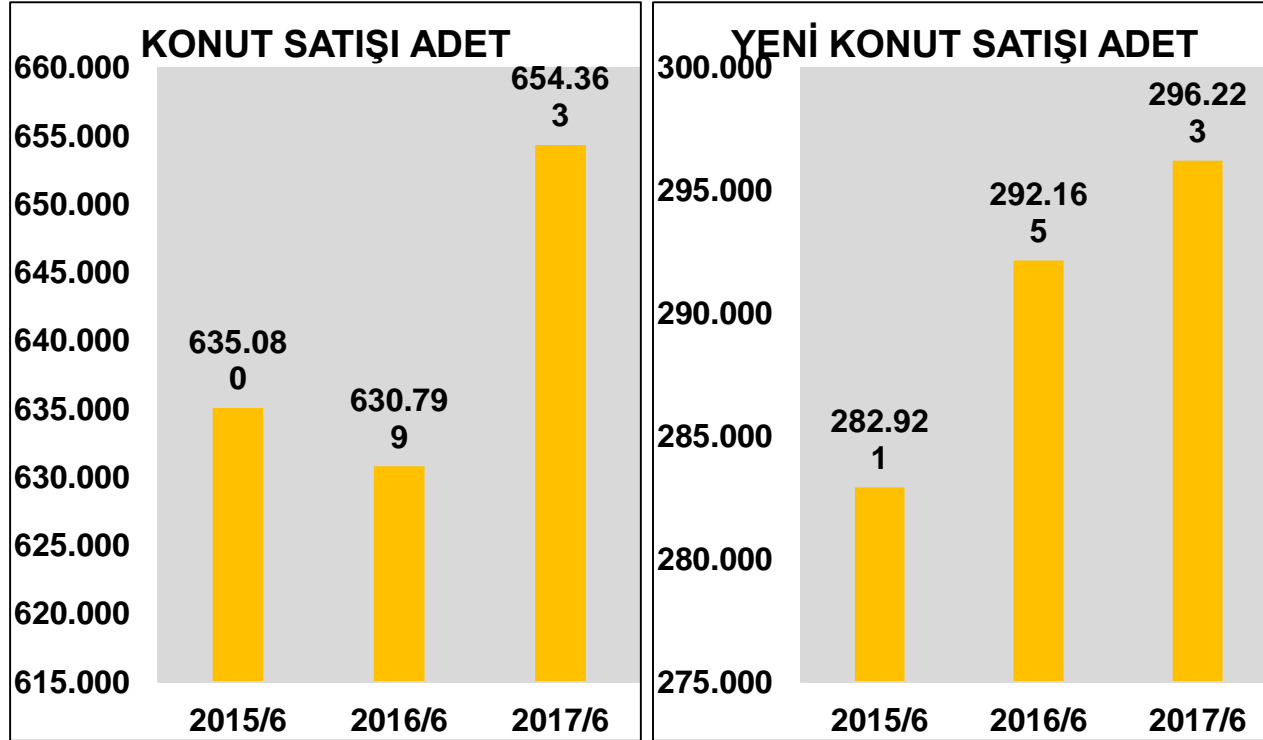
## ALINAN YAPI İZİNLERİ; milyon metrekare



## ALINAN KONUT YAPI RUHSATLARI DAİRE



## KONUT SATIŞLARI





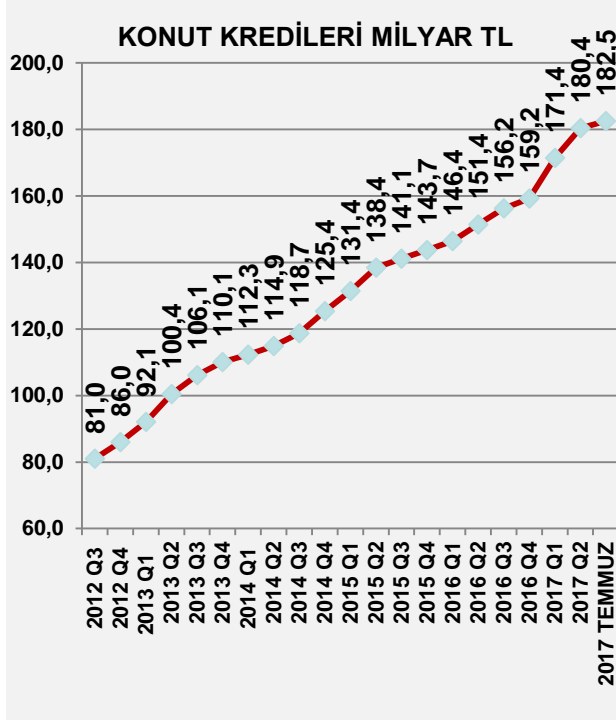


## KONUT SATIŞLARI ARTIŞINDA İLLER

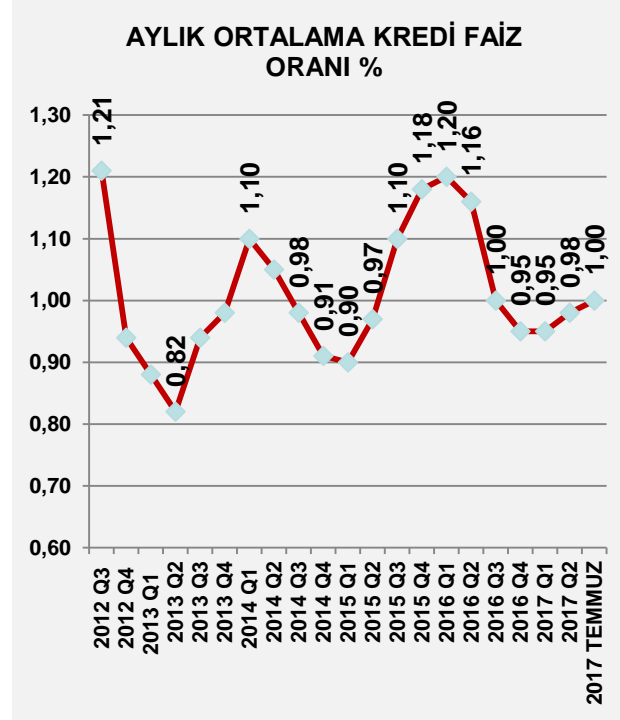
|           | OCAK-TEMMUZ 2016 | OCAK-TEMMUZ 2017 | DEĞİŞİM +/- |
|-----------|------------------|------------------|-------------|
| İSTANBUL  | 60.972           | 61.951           | 979         |
| ANKARA    | 29.408           | 30.833           | 1.425       |
| İZMİR     | 17.279           | 18.749           | 1.470       |
| BURSA     | 12.454           | 15.311           | 2.857       |
| ANTALYA   | 13.296           | 13.105           | -191        |
| KOCAELİ   | 8.637            | 10.939           | 2.302       |
| ADANA     | 6.731            | 8.882            | 2.151       |
| TEKİRDAĞ  | 7.777            | 8.737            | 960         |
| KONYA     | 7.432            | 8.247            | 815         |
| MERSİN    | 7.151            | 8.013            | 862         |
| GAZİANTEP | 6.861            | 7.411            | 550         |
| MANİSA    | 5.961            | 7.023            | 1.062       |
| ESKİŞEHİR | 6.171            | 6.463            | 292         |
| SAMSUN    | 5.612            | 6.351            | 739         |
| KAYSERİ   | 5.971            | 5.590            | -381        |

# KONUT KREDİLERİ VE FAİZLER

KONUT KREDİLERİ YILLIK BÜYÜME % 18,8



KREDİ FAİZLERİ HALEN DÜŞÜK

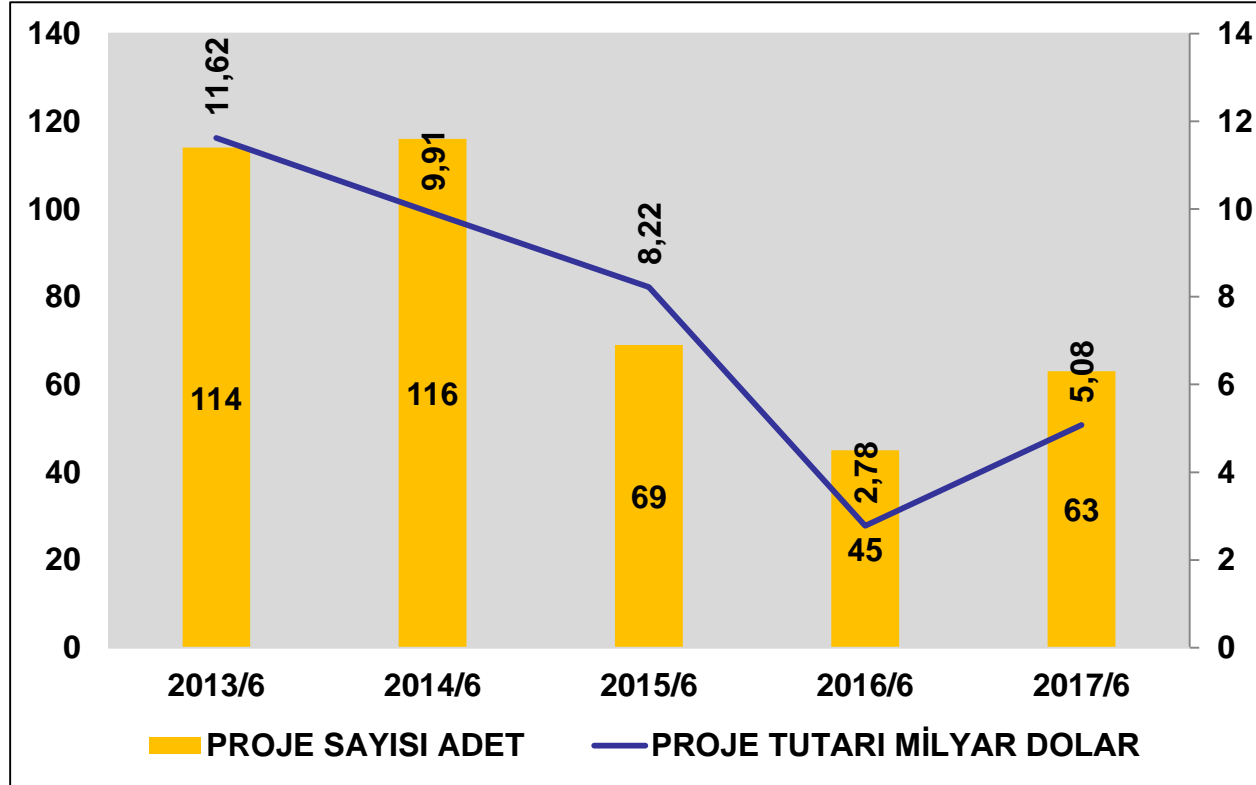




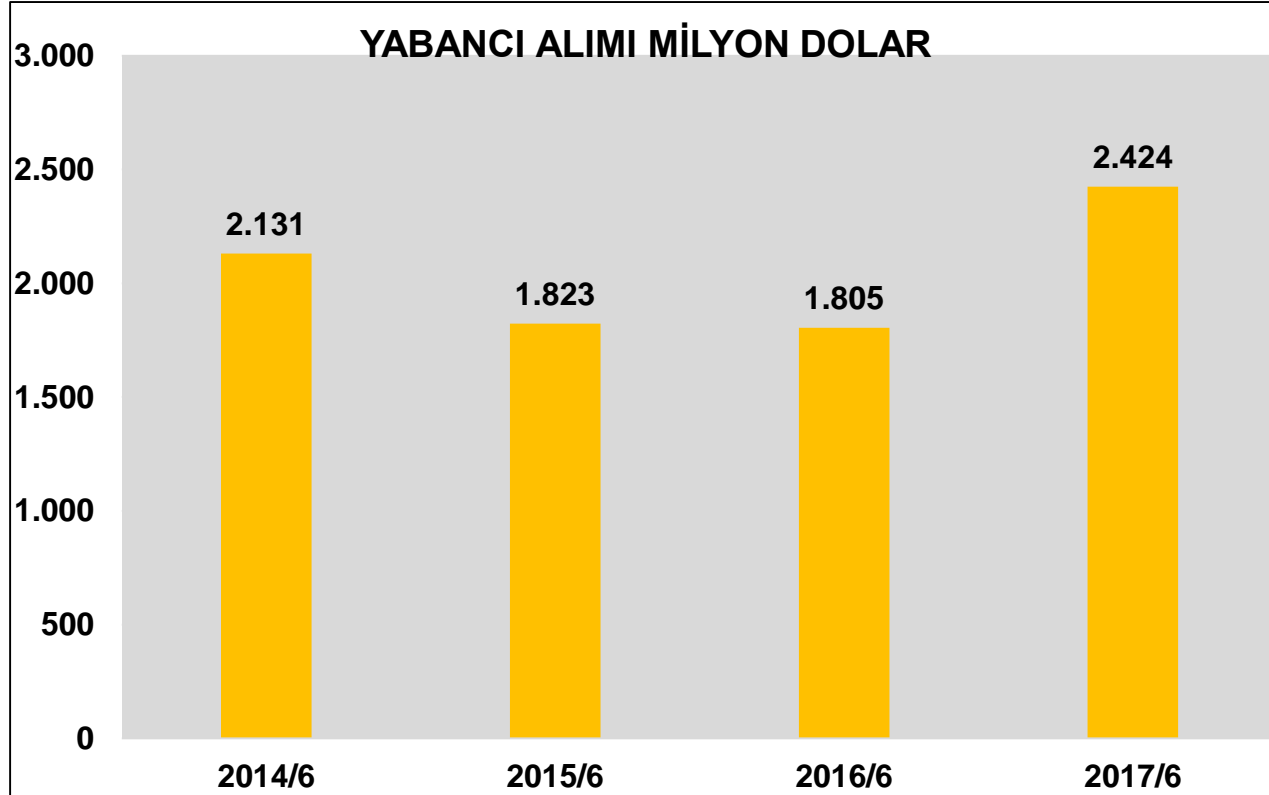
## İNŞAAT VE GAYRİMENKUL SEKTÖRÜNDE KREDİ KULLANIMI

| DÖNEM   | İNŞAAT SEKTÖRÜ<br>TİCARİ KREDİLER<br>MİLYON TL | İNŞAAT SEKTÖRÜ<br>YURTDIŞI<br>KREDİLER<br>MİLYON DOLAR | GAYRİMENKUL<br>TİCARİ KREDİLER<br>MİLYON TL | GAYRİMENKUL<br>YURTDIŞI<br>KREDİLER<br>MİLYON DOLAR |
|---------|--|--|---|---|
| 2012 Q4 | 59.030   | 6.629  | 29.855                                      | 3.494   |
| 2013 Q4 | 85.090   | 5.995  | 40.244                                      | 4.743   |
| 2014 Q4 | 103.113  | 7.473  | 58.115                                      | 4.559   |
| 2015 Q4 | 139.226  | 9.361  | 83.952                                      | 4.891   |
| 2016 Q4 | 157.173  | 13.056   | 87.960                                      | 4.987   |
| 2017 Q1 | 168.556  | 13.808   | 97.350                                      | 4.491   |
| 2017 Q2 | 179.537  | 14.401   | 104.519                                     | 4.525   |

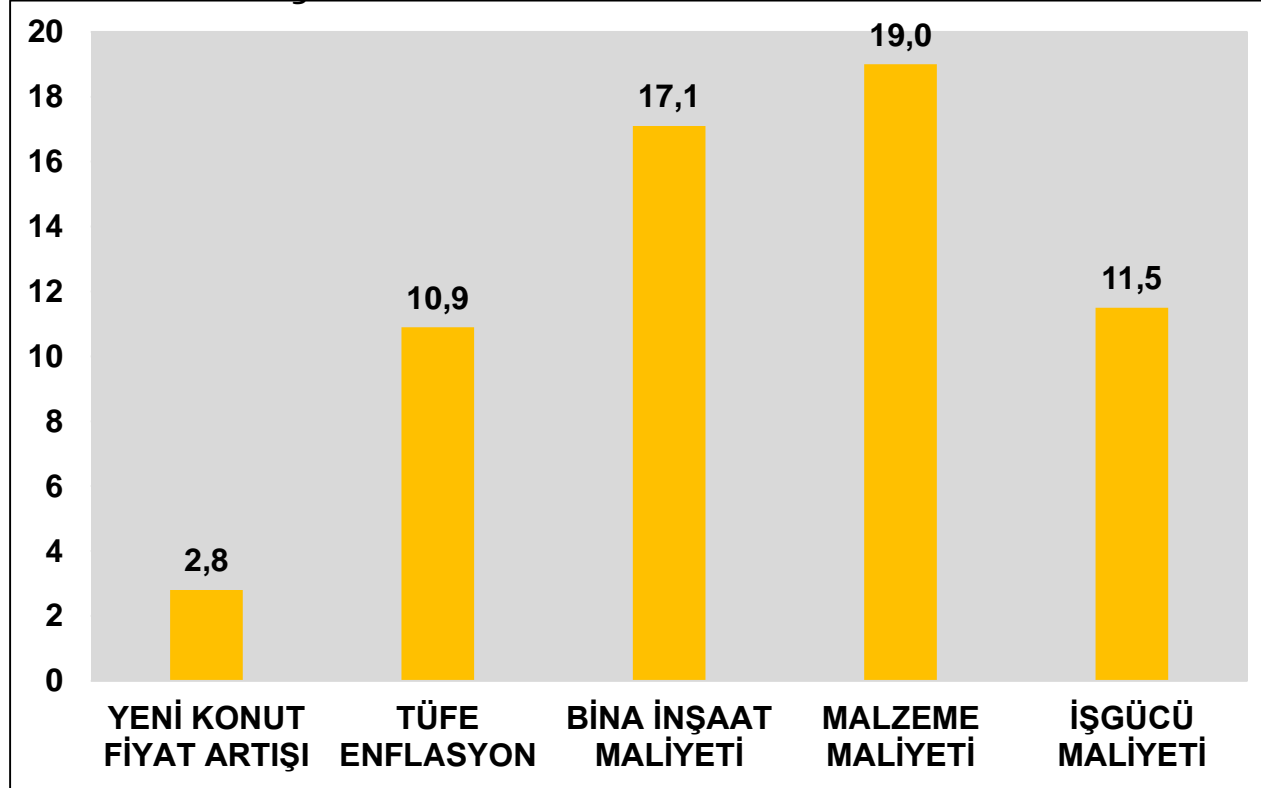
## YURT DIŐI MÜTEAHHİTLİK İŐLERİ



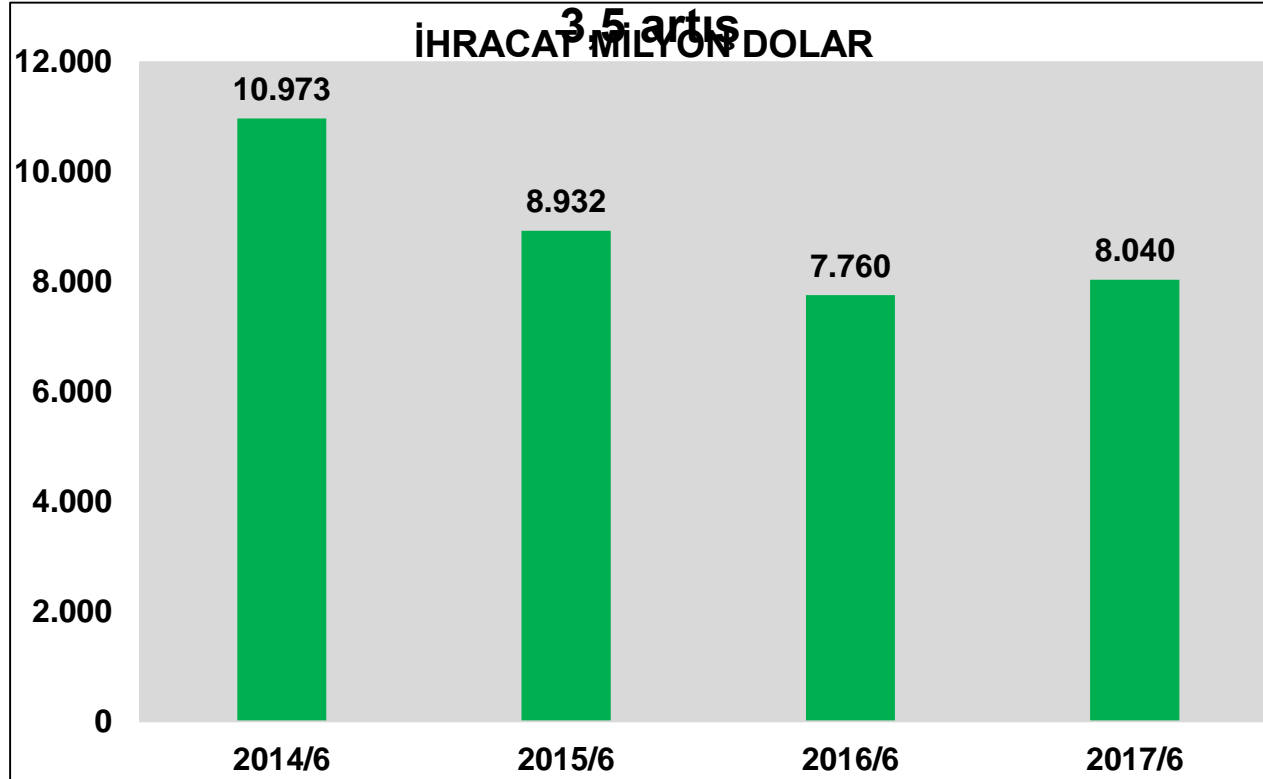
## YABANCILARIN GAYRİMENKUL ALIMI



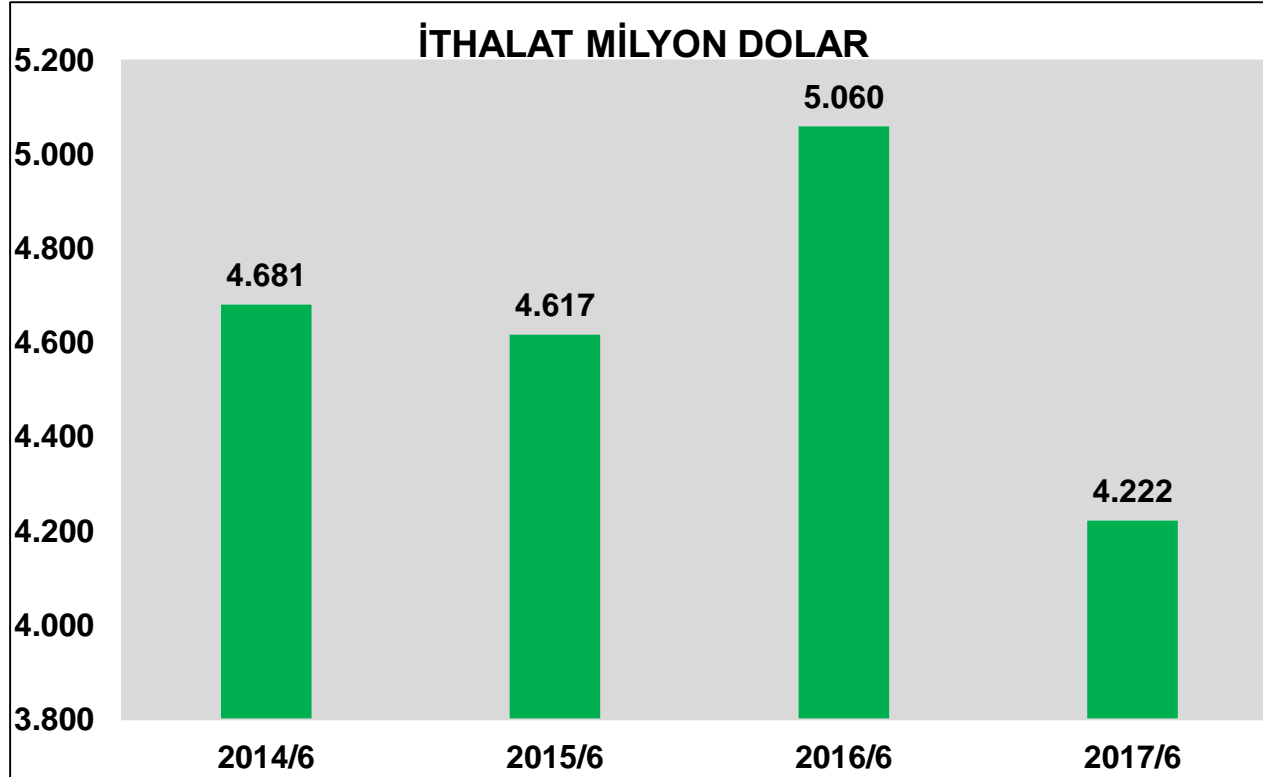
# İNŞAAT MALİYETLERİ İLE KONUT FİYAT ARTIŞLARI



## İNŞAAT MALZEMELERİ İHRACATI; yüzde



## İNŞAAT MALZEMELERİ İTHALATI; Yüzde 16,6

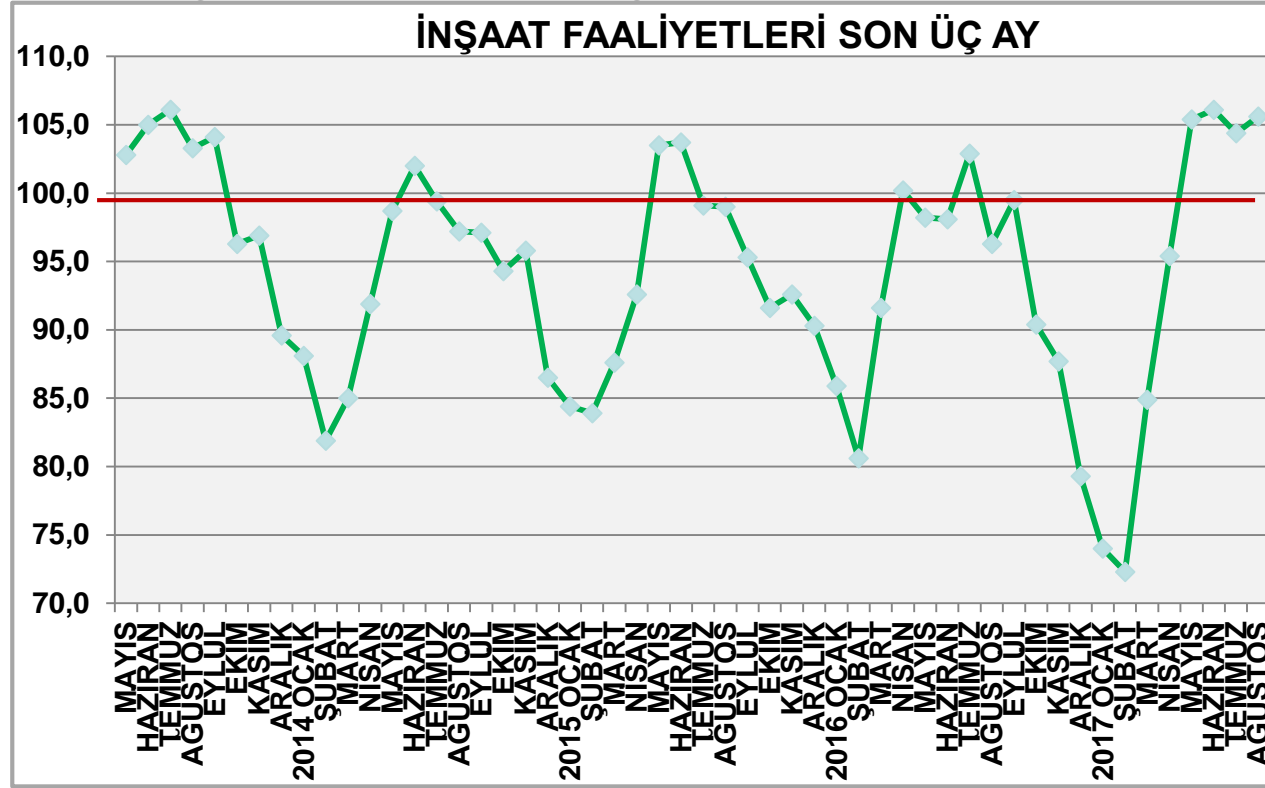




# İNŞAAT MALZEMESİ SANAYİLERİNDE ÜRETİM; Yüzde 0,9 gerileme

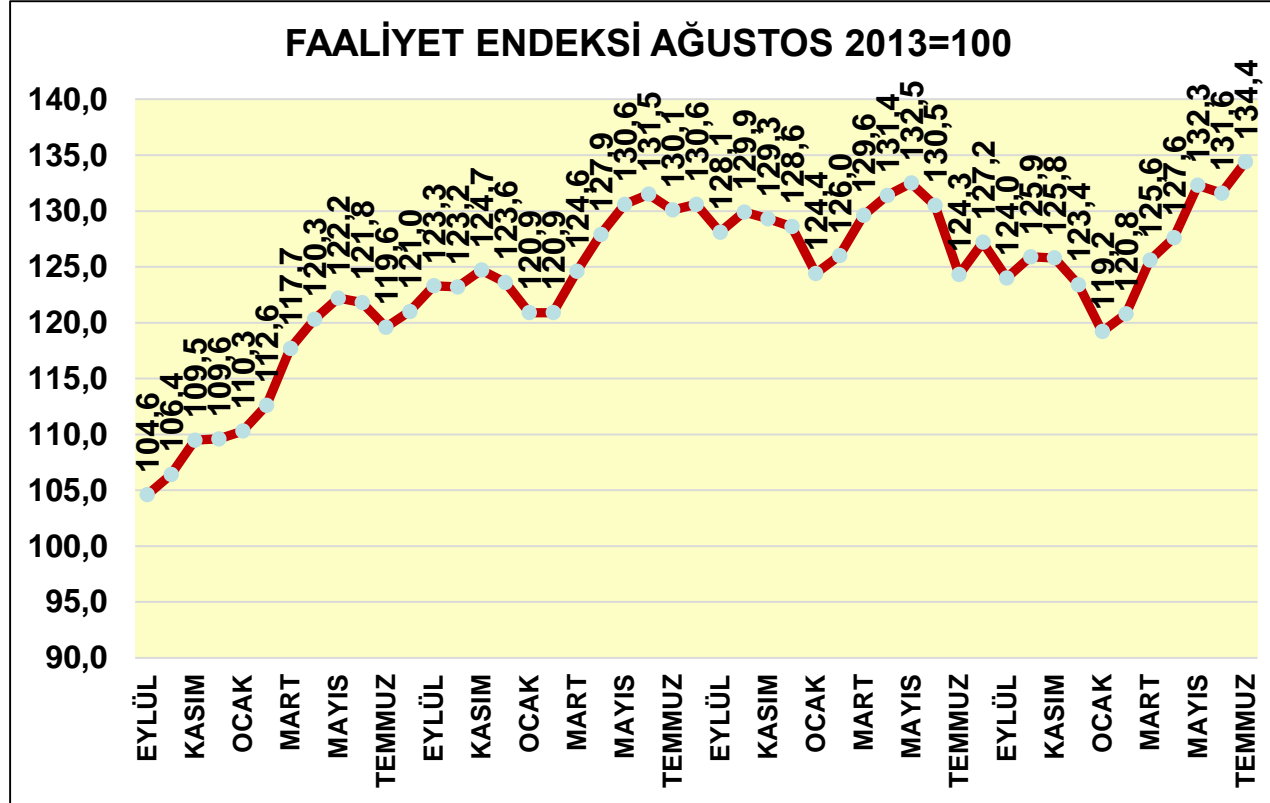
| SEKTÖRLER  | 2017<br>Ocak-<br>Haziran |
|--|--------------------------|
| Düz Cam İmalatı  | 24,2                     |
| Soğutma ve Havalandırma Donanımlarının İmalatı                                     | 14,2                     |
| Merkezi Isıtma Radyatörleri (Elektrikli Radyatörler Hariç), Sıcak Su Kazan İmalatı | 10,3                     |
| Seramik Sıhhi Ürünlerin İmalatı  | 8,3                      |
| Kilit ve Mentеше İmalatı   | 5,9                      |
| Birleştirilmiş Parke Yer Döşemelerinin İmalatı                                     | 5,3                      |
| Diğer musluk ve valf/vana imalatı  | 5,2                      |
| Kireç ve Alçı İmalatı  | 4,1                      |
| İnşaat Amaçlı Beton Ürünlerin İmalatı  | 3,5                      |
| Kabloların İmalatı   | 3,2                      |
| Ana Demir ve Çelik Ürünleri İmalatı (İnşaat Demiri vb.)                            | 2,9                      |
| Duvar Kağıdı İmalatı   | -1,2                     |
| Çimento İmalatı  | -1,2                     |
| Metal Yapı ve Yapı Parçaları İmalatı   | -1,3                     |
| Boya, vernik ve benzeri kaplayıcı maddeler ile macun İmalatı                       | -2,0                     |
| Plastik İnşaat Malzemesi İmalatı   | -2,5                     |
| Taş ve Mermerin Kesilmesi, Şekil Verilmesi, Bitirilmesi                            | -3,3                     |
| İnşaat Amaçlı Alçı Ürünlerin İmalatı   | -4,1                     |
| Seramik Karo ve Kaldırım Taşları İmalatı   | -4,2                     |
| Diğer Bina Doğramacılığı ve Marangozluk Ürünlerinin İmalatı                        | -5,5                     |
| Elektrikli Aydınlatma Ekiplerinin İmalatı  | -5,8                     |
| Diğer Camların İmalatı ve İşlenmesi (Teknik Amaçlı Cam)                            | -7,8                     |
| Hazır Beton İmalatı  | -9,8                     |
| Çelikten Tüpler, Borular, İçi Boş Profiller Bağlantı Parça İmalatı                 | -11,5                    |
| Fırınlanmış Kilden Tuğla, Karo ve İnşaat Malzemeleri İmalatı                       | -18,1                    |
| Metalden Kapı ve Pencere İmalatı   | -23,3                    |
| <b>İnşaat Malzemesi Sanayi Ortalama</b>  | <b>-0,9</b>              |

# TÜİK İNŞAAT SEKTÖRÜ İNŞAAT FAALİYETLERİ ENDEKSİ





# İMSAD İNŞAAT MALZEMELERİ SANAYİ FAALİYET ENDEKSİ



## YILSONUNA KADAR GÜNDEMDEKİ KONULAR

- ✓ TEK TİP İMAR YASASI HAYATA GEÇİYOR
- ✓ EYLÜL AYI SONU İTİBARIYLA DESTEKLER SONA ERİYOR
  - KDV İNDİRİMİ
  - TAPU HARÇLARI İNDİRİMİ
- ✓ EKONOMİYE YÖNELİK DİĞER DESTEKLER DE KADEMELİ OLARAK AZALACAK
- ✓ ORTA VADELİ PROGRAM VE BAKANLIK PROGRAMLARI AÇIKLANACAK
- ✓ DIŞ POLİTİKA VE JEOPOLİTİK RİSKLER ARTIYOR

---

ECONOMY AND STRATEGY CONSULTANCY SERVICES



**ESDH**

EKONOMİ VE STRATEJİ DANIŞMANLIK HİZMETLERİ

# EKONOMİ VE STRATEJİ DANIŞMANLIK HİZMETLERİ

SERGÜL SOKAK SARAL SİTESİ C.BLOK D.10 GAYRETTEPE-BEŞİKTAŞ İSTANBUL TEL 0212 352 87 95

[www.esdh.com.tr](http://www.esdh.com.tr)

---